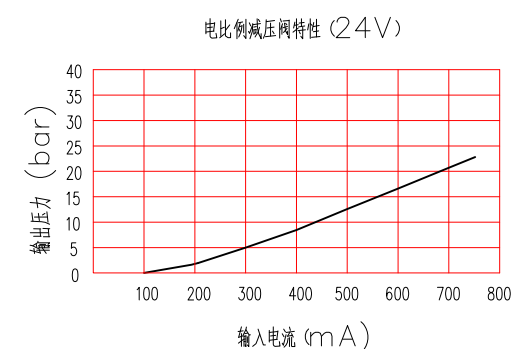
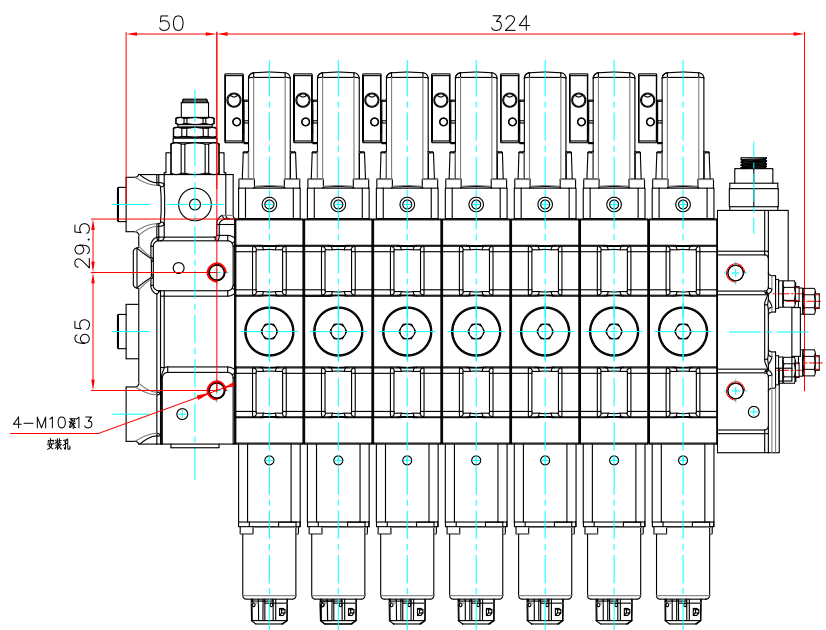


操作手柄三个方向客户可以根据需求任意选择



Parameters of solenoid directional valve:

1. Max pressure: 30Mpa
2. Setting pressure of each port: See schematic
3. Setting flow rate of each port: See schematic
4. Effective pilot control pressure: 7.5-23bar

Size of all ports:

- P1, T1: G3/4
 A, B, P2, T2: G1/2
 LS, M, TX, PX: G1/4

Electrical parameters:

1. Voltage: 24V
2. Cold resistance: 20.8Ω
3. Control type: Current mode, PWM control
4. PWM frequency: 200HZ
5. Minium effective current: 330mA
6. Max effective current: 750mA

Working condition:

1. Max pressure: 30Mpa
2. Oil temperature: -20 degree to +80 degree

换向阀参数

最高工作压力	30MPa
各工作口设定压力	见原理图
各工作口输出流量	见原理图
有效先导控制压力	7.5-23bar

各油口尺寸

油口	尺寸	拧紧力矩
P1, T1	G3/4	70N*m
A, B, P2, T2	G1/2	50N*m
LS, M, TX, PX	G1/4	20N*m

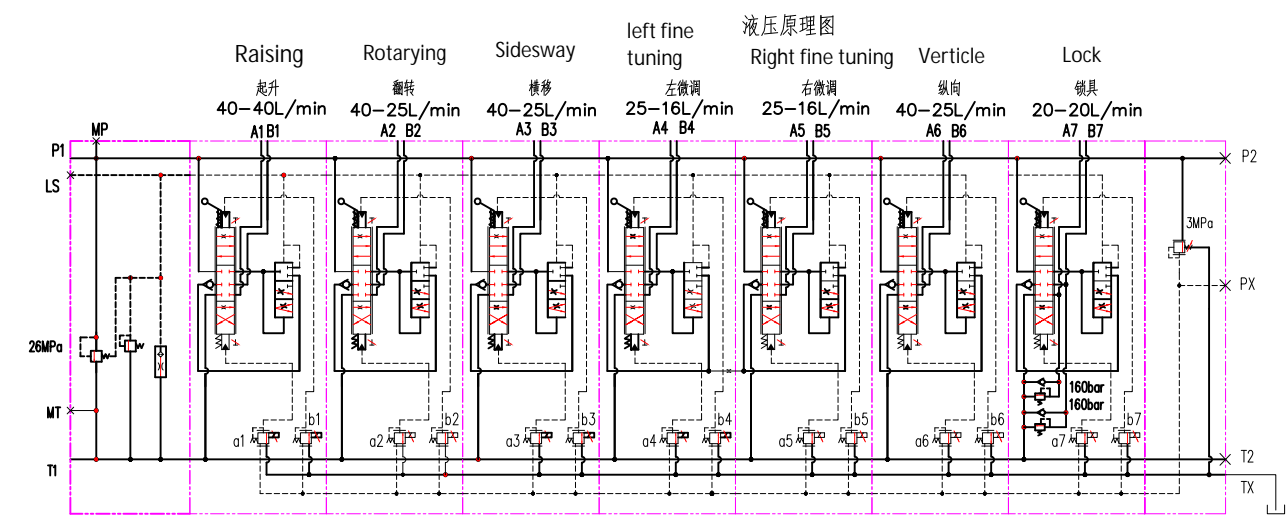
电器参数

控制电压	24V
冷态电阻	20.8Ω
控制形式	电流源, PWM控制
PWM频率	200HZ
最小有效电流	330mA
最大有效电流	750mA

使用条件

1. 最大工作压力: 30MPa;
2. 油液温度: -20至+80℃;
3. 油液粘度: 10-380mm²/s.
4. 油液最高允许污染度为NAS 1638的9级;

Schematic Drawing



9	尾联	DRS09-WL-01
8	第七换向联	DRS09-4SXTH-3.01
7	第六换向联	DRS09-7SPJ-3.01
6	第五换向联	DRS09-7SPJ-2.01
5	第四换向联	DRS09-7SPJ-2.01
4	第三换向联	DRS09-7SPJ-3.01
3	第二换向联	DRS09-7SPJ-3.01
2	第一换向联	DRS09-4NSLT-3.01
1	首联	DRS09-0.01A
序号	名称	型号
外形图		
标记	数量	分区
设计	更改	日期
审核	批准	日期
工艺	批准	日期
HYDFORCESS		电液比例流量分配多路阀
DRS09-7JZXFZ01		共 张 第 张